

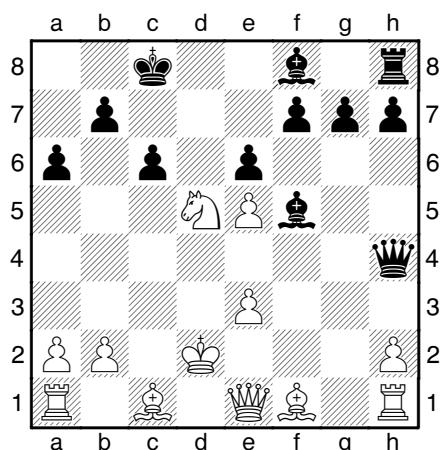
## Training OZU 30 januari 2018: Klein plan – de Dame

De dame is het sterkste stuk in het schaakspel. Dromen we er allemaal niet van om eens een dame te offeren en vervolgens onverwachts mat te geven? Ja dit komt voor, er zijn vele prachtige voorbeelden.

In iedere partij moeten we op zoek naar de beste plaats voor de dame. Het maakt veel uit waar we onze dame aan de strijd laten deelnemen. Niet voor niets leerde Max Euwe ons de dame pas laat te ontwikkelen zodat zij een nuttige centrale plaats in de stelling kon innemen.

Maar plotseling kan de dame haar plaats verlaten. Zij kan met een onverwachte wending naar de aanval deze enorm in kracht laten toenemen. Maar omgekeerd, als zij buitenspel staat, kunnen we machteloos zijn tegen de aanval van onze tegenstander.

Tijdens de training gaan we op zoek naar de beste plaats voor de Dame. Daarbij spelen combinaties, positionele factoren en soms zelfs psychologische een rol!



Leko – Carlsen, rapid 2007

Zwart aan zet

Tot 30 januari, Menno Okkes